

*Medidas en mm

USOS:

- Cerradura de sobreponer para puertas abatibles o corredizas metálicas o de madera de 35 - 60 mm de espesor

VERSIONES:

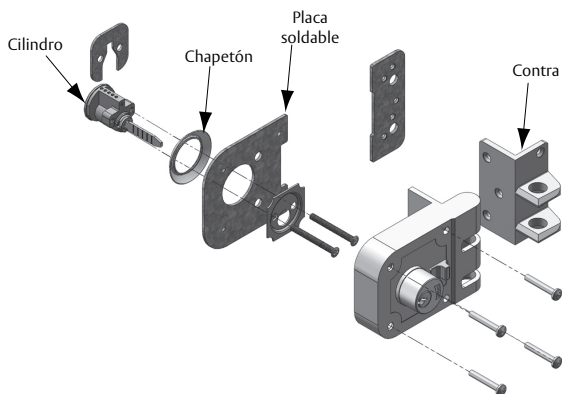
- Doble Cilindro (DC) Clásica e Instafácil.
- Disponibles en izquierda y derecha

CARACTERÍSTICAS:

- Cerrojo de aleación metálica con picaporte integrado tipo mordaza de una sola pieza y con cierre de golpe
- Accionamiento con llave por ambos lados
- Botón de seguridad de aleación metálica en las dos versiones
- Opera con llave PH-52 para 5 pernos de combinación
- Cuenta en su mecanismo con contra-pernos de carrete que incrementan la seguridad contra ganzúas
- Se surten las dos versiones con placas metálicas soldables para reforzar la instalación
- La versión clásica se surte con el cuerpo exterior suelto
- Cilindros de latón macizo resistentes al desgaste y a la corrosión
- Cuerpo interior y exterior de aleación metálica
- Chapetón de lámina de acero
- Caja y contra de aluminio

BENEFICIOS:

- Para mayor seguridad abre con llave por ambos lados
- Cierre automático de golpe
- Cinco pernos de carrete, dificulta la apertura con ganzúa



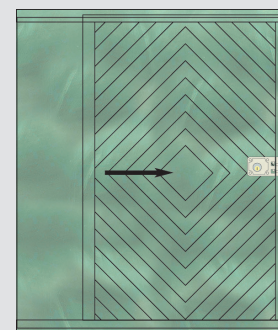
MODELO	FUNCIÓN	EMPAQUE y MÚLTIPLO	ACABADO	SKU
625 DC Clásica	Derecha	Caja	Beige	MX84
	Izquierda	10 pzas.		MX85
625 DC Clásica	Derecha	Blister	Beige	MX458
	Izquierda	12 pzas.		MX459

GARANTIA
100 AÑOS

PERNOS:



APLICACIÓN:



Puerta corrediza
ACERO